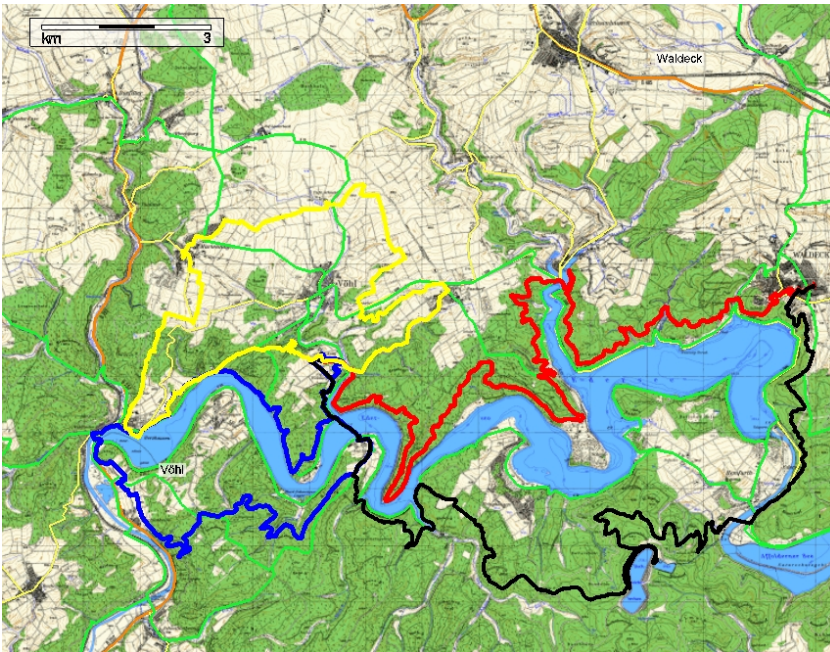


Spessartmäuse 2012 / Wanderung Nr. 4:

Datum: 06.04. - 10.04.2012
Start: 09:00 Uhr Gasthaus Sauer in Asel/Vöhl
Streckentyp: Rund- bzw. Streckenwanderungen
Wanderstrecke: Osterwanderung / Edersee - Urwaldsteig
Wanderdaten: 104,0 km / 2.440 Hm
Unterkunft: Gasthaus Sauer in Asel/Vöhl
Index: 20120410

Streckenverlauf:



Kartenmaterial © BKG, TK 1:25.000 www.bkg.bund.de · Software © MagicMaps GmbH www.magicmaps.de